

Персональный менеджер: Тарасова Мария

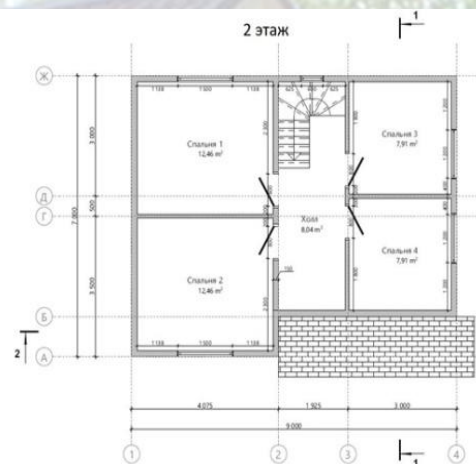
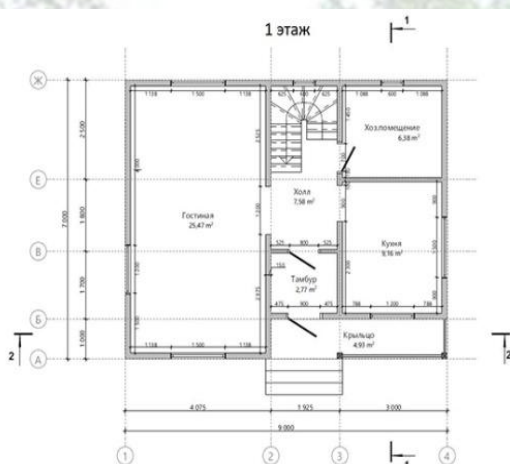
Тел. +7 920 783-98-25

Email: info@dom4life.ru

Заказчик :

Коммерческое предложение по типовому проекту "Викинг" 115м2

Размер дома 7 x 9



Фундамент

1

Винтовые сваи. Толщина стенки сваи - 4мм, толщина лопасти - 5мм. Сваи бетонируются внутрь пескоцементной смесью М300. Наваривается металлический оголовок 200x200мм. Свая покрыта двухкомпонентным защитным составом.

Каркас

1

Каркас возводится по лицензированной скандинавско-американской технологии двойного объемного каркаса. Конструктив данного каркаса является последним инновационным достижением в каркасном домостроении. Толщина стен доходит до 250 мм (в зависимости от отделки). Для строительства каркаса используется сухая, строганная древесина высшего качества.

Не продуваемая и очень мощная конструкция каркаса поможет вам существенно сэкономить при отоплении дома, а также продлить срок эксплуатации дома на долгие годы.

2

Высота первого этажа 2,7
Высота второго этажа 2,7

Тепловой контур

- | | |
|---|--------------------------------------------------------------------------------------------------------------------------------------------------------------------------------------------------------------------------------------------------------------------------------------------------------------------------------------------------------------------------------------------------------------------------------------------------------------------------------------------------------------------------------------------------------------------------------------------------------------------------------------------------------------------------------------------|
| 1 | <p>Пол первого этажа.
Калиброванные лаги - 200x50 мм. Шаг балок от 25 до 59 см зависит от размера комнат, определенный интервал делается для того, чтобы половые лаги не прогибались и не шатались при ходьбе. Расчет производится по нагрузкам 345 кг на кв. м пола, что в разы превышает допустимую по СНиПу нагрузку. Толщина перекрытий - 243 мм, утепление плитным утеплителем - 200 мм. Утепление происходит по технологии «Аляска» - исключая появление мостиков холода в полу и продуваний извне. Покрытие пола - усиленные плиты ОСП толщиной 22 мм, являющиеся основой под ламинат, паркет, половую или шпунтованную доску, а также любое чистовое покрытие пола.</p> |
| 2 | <p>Пол второго этажа.
Калиброванные балки - 200x50 мм. Шумоизоляция пола. Шаг балок от 25 до 59 см зависит от размера комнат, определенный интервал делается для того, чтобы половые лаги не прогибались и не шатались при ходьбе. Расчет производится по нагрузкам 345 кг на кв. м пола, что в разы превышает допустимую по СНиПу нагрузку. Толщина перекрытий - 205 мм. Покрытие пола - усиленные плиты ОСП толщиной 22 мм, являющиеся основой под ламинат, паркет, половую или шпунтованную доску, а также любое чистовое покрытие пола.</p> |
| 3 | <p>Кровля
Толщина пирога кровли - 250 мм, утепление (200 мм) плитным утеплителем. Покрытие кровли - металлочерепица. Толщина 0,45 мм, производитель STEELX. Усиленная стропильная система из калиброванных балок - 150x50 мм. Шаг балок в основном 59мм - рассчитан профессиональным архитектором исходя из следующих параметров: длинна ската кровли, уклон кровли, а также с учетом снеговых нагрузок.</p> |
| 4 | <p>Окна
Оконные блоки: утепленный трехкамерный стеклопакет, качественная фурнитура, а также подоконники и отливы.</p> |

Стоимость фундамента + каркас + тепловой контур - 2 160 200р

Отделка

- | | |
|---|----------------------------------------------------------------------------------------------------------------------------------------------------------------------------------------------------------------------------------------------------------------|
| 1 | <p>Отделка фасада
Сайдинг одного из ведущих отечественных производителей, с гарантией на продукцию 10 лет.
Перед монтажом сайдинга стены обшиваются ОСБ толщиной 9 мм по всему периметру дома. Затем устанавливается обрешетка брусом 40*30</p> |
| 2 | <p>Внутренняя отделка
Во внутренние перегородки заложена шумоизоляция, перегородки обшиты паро-гидроизоляционными пленками. Чистовая отделка внутренних стен предлагается на выбор имитацией бруса или вагонкой.</p> |

3	Антисептирование элементов каркаса не требуется т.к. используется сухой, строганный лес, который не подвержен биологическому заражению.
---	------------------------------------------------------------------------------------------------------------------------------------------------

Стоимость внутренней + внешней отделки дома - 778 000р.

Отделка финишная

1	Окраска Полная окраска внешних и внутренних стен. Используется качественная, натуральная, влагоизолирующая краска СКАНДИ
2	Электрика Для внутренней проводки используется качественный, 3 жильный, медный провод сечением 2,5 квадрата для розеток и 1,5 квадрата для освещения. Розетки и выключатели в каждой комнате, расположены в оптимальных местах. В доме установлена группа безопасности включающая в себя автоматы и устройство защитного отключения (УЗО)
3	Санузел В данном проекте мы обустраиваем санузел под ключ. В него входит душевая кабина, установлены унитаз и раковина с тумбочкой. Так же установлен водонагреватель и система грубой очистки воды. В домах с центральным водопроводом установлены счетчики. В домах с колодцем гидроаккумулятор и греющий кабель, для избежания промерзания системы водопровода на вводе в дом.
4	Коммуникации Выполнена разводка труб водоснабжения и канализации по дому. Диаметр труб и угол укладки труб соответствует ГОСТам.
5	Полы Укладка износостойкого ламината 32 класса. Под ламинат укладывается подложка.
6	Потолки Во всех помещениях дома сделан отечественный натяжной потолок высшего качества
7	Отопление Под каждое окно и в тамбур установлены электрические конвекторы RODA высокого качества и группа безопасности
8	Двери В доме установлена входная металлическая дверь высокого качества. С дополнительной защитой от промерзания по контуру. Межкомнатные двери установлены в каждой комнате и в санузле, сделаны из качественной древесины. В комплекте к межкомнатным дверям устанавливаются замки и ручки.

Стоимость финишной отделки – 721 000р.

Подготовка земельного участка

1	Забор Участок по периметру огорожен забором из металлического профиля ТОЛЩИНА коричневого цвета, установлены въездные ворота и калитка.
2	Заезд Заезд на участок отсыпан гравием крупной фракции, ширина площади парковки - 2 машино-места.
3	Оформление документов Проведено межевание земельного участка. Сделан вынос границ геодезистами. Получены разрешительные документы на постройку дома. Подготовлен технический план на дом. Права на дом и земельный участок зарегистрированы в Росреестре.
4	Электричество На каждый дом устанавливаются счетчики и ввод линии 15кв на три фазы с использованием самонесущего изолированного провода (СИП)
5	Колодец Колодец с технической водой состоящий примерно из 10 - 15 колец. С вводом воды в дом (Актуально для проектов, где отсутствует центральный водопровод)
6	Септик Переливной септик, состоящий из 2 + 2 колец. Выводы канализации из дома до септика

Стоимость подготовки участка – 405 000

Земельный участок

1	Прямой ровный земельный участок в деревне Александровка, площадью 9 соток предназначенный для индивидуального жилищного строительства (ИЖС). Участок расположен рядом с лесопарковой прогулочной зоной. Центральный водопровод
---	--------------------------------------------------------------------------------------------------------------------------------------------------------------------------------------------------------------------------------

Стоимость земельного участка – 540 000р.

Бесплатные опции

1	Гарантия 2 года на объемный каркас
2	Технический надзор за строительством
3	Уборка мусора после окончания строительных работ
4	Дополнительные скидки при последующих заказах

Общая стоимость проекта - 4 604 200 р.